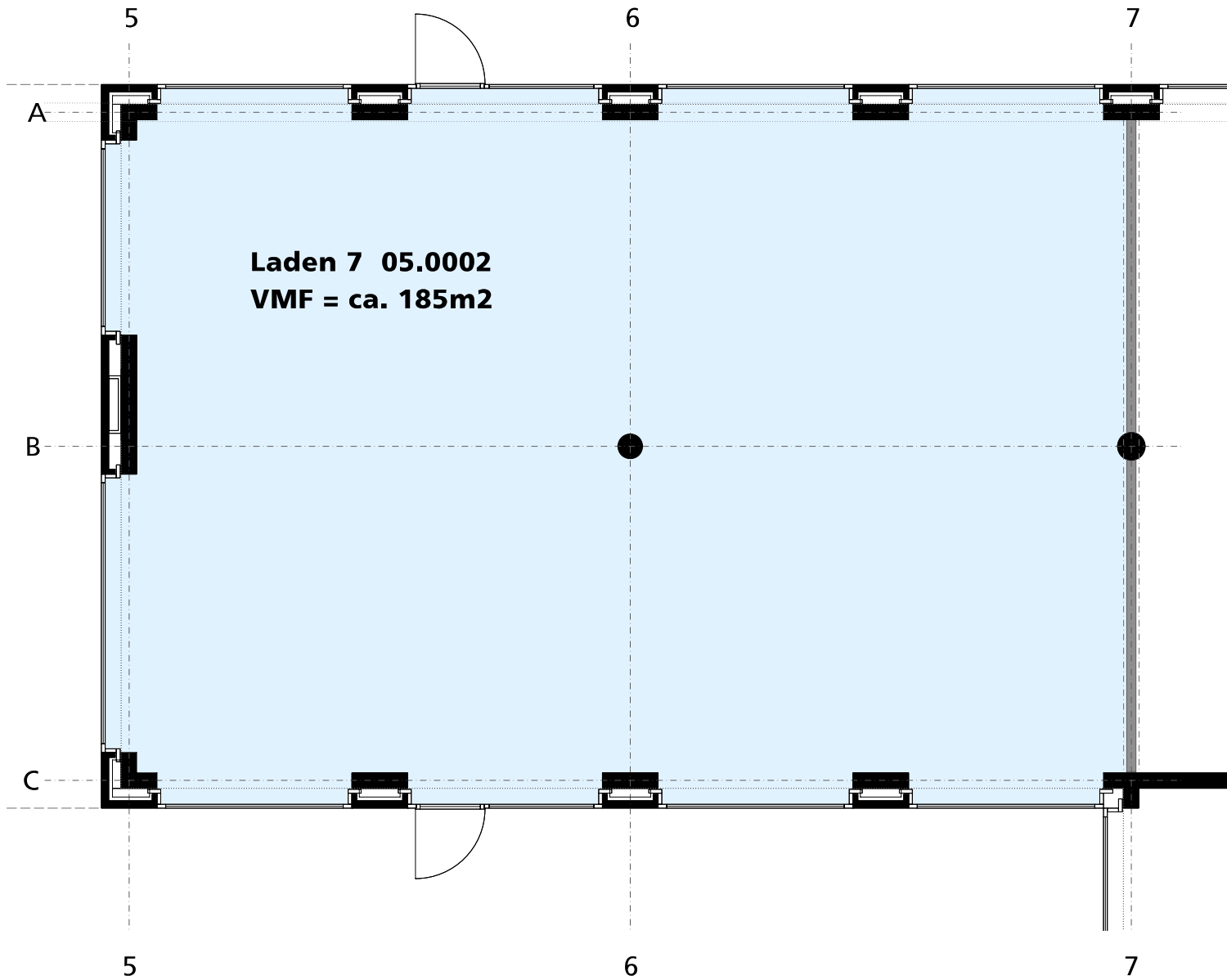


Liegenschaft Bahnmeisterweg in 8400 Winterthur

Grundriss Erdgeschoss, Mst. 1:100



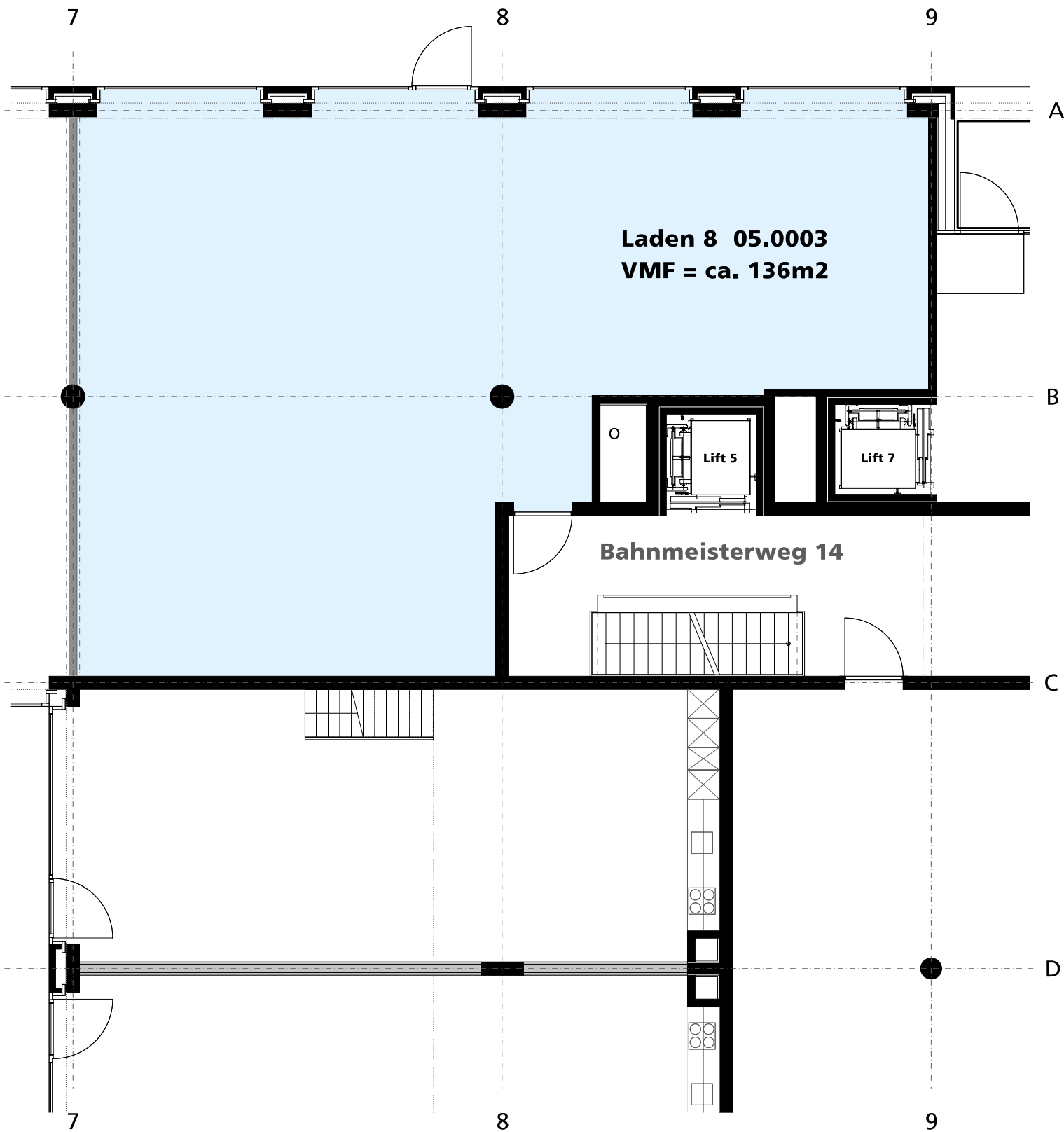
Regimo Zürich AG

Hohlstrasse 536, 8048 Zürich
Tel 044 - 438 60 60
Fax 044 - 438 60 70
www.regimo.ch

0 5m
3514 02.06.2008 PPcp

Liegenschaft Bahnmeisterweg in 8400 Winterthur

Grundriss Erdgeschoss, Mst. 1:100



Regimo Zürich AG

Hohlstrasse 536, 8048 Zürich
Tel 044 - 438 60 60
Fax 044 - 438 60 70
www.regimo.ch

0 5m
3514 02.06. 2008 PPcp

Ladenflächen Nr. 7 und 8
Bahnmeisterweg 14, 8400 Winterthur
185 m2 und 136 m2 im EG – Bezug nach Vereinbarung

Mietzins (CHF)

Ladenfläche pro m ² /Jahr/netto	230.00
Ladenfläche Nr. 7 (185 m2) pro Monat netto	3'554.00
Nebenkosten-Akonto pro Monat	300.00
Ladenfläche Nr. 8 (136 m2) pro Monat netto	2'612.00
Nebenkosten-Akonto pro Monat	250.00
Total brutto pro Monat	6'716.00
Einstellplatz pro Monat je	170.00

Baubeschrieb

Boden	Unterlagsboden, Beton roh
Wände	Beton / Backsteinmauerwerk, roh
Decke	Betondecke Schalung 2, roh
Elektrisch	Installation bis Unterverteilung vorhanden
Heizung	Heizkörper
Sanitäre Einrichtungen	keine vorhanden

Ansprechperson

Sandra Schnider T 044 438 60 66
sandra.schnider@zh.regimo.ch

Zürich, im August 2024