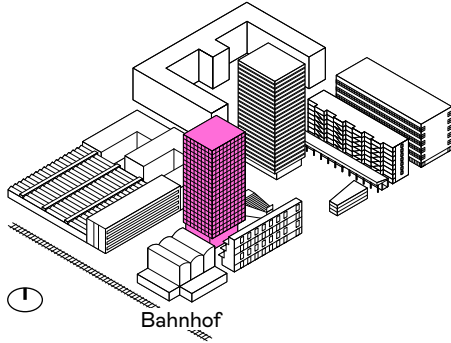


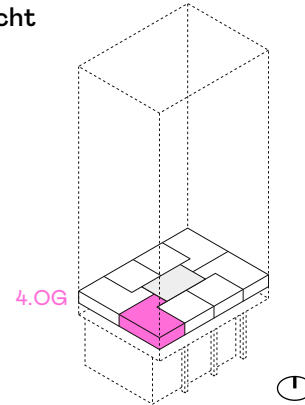
Gebäude Zwhatt 6, Holzhochhaus  
Adresse Hardstrasse 6, 8105 Regensdorf  
Grösse 3.5  
Etage 4. Obergeschoss

Innenfläche 75.2 m<sup>2</sup>  
Aussenfläche 5.8 m<sup>2</sup>  
Keller 5.0 m<sup>2</sup>  
Objekt-Nr. 73216.01.0406  
Ausbautyp Parkett

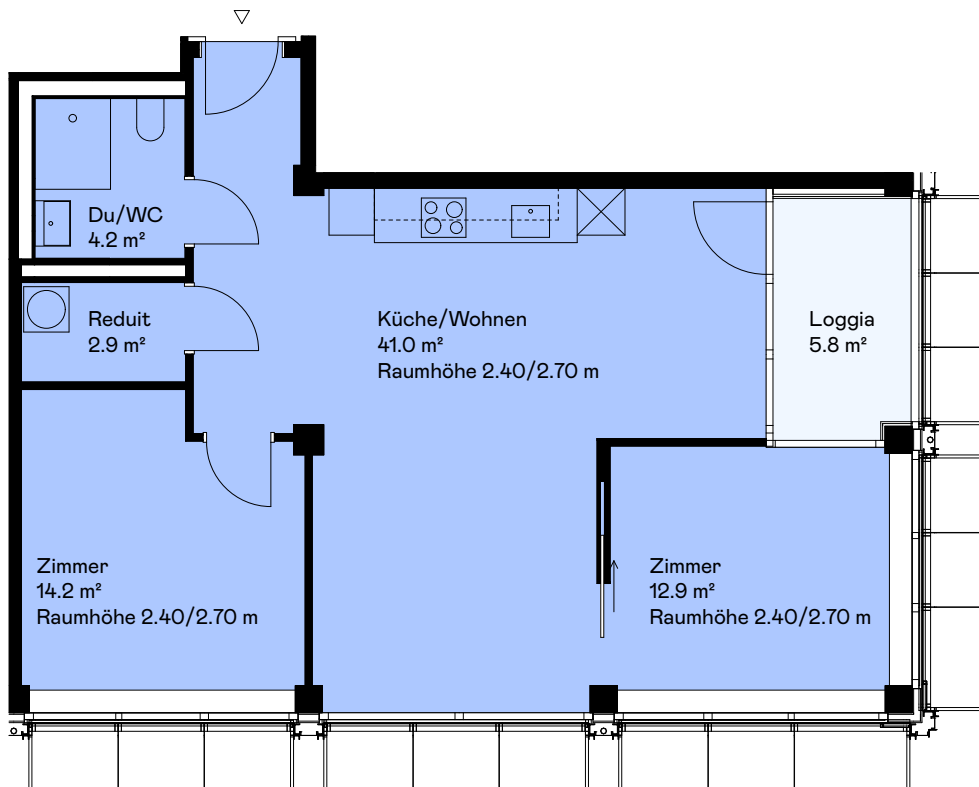
## Situation



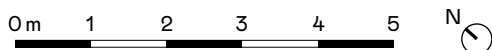
## Übersicht



## Grundriss



Massstab 1:100



Haftungsausschluss: Aus den dargestellten Grundrissen können keinerlei Ansprüche abgeleitet werden.  
Verbindlich sind ausschliesslich die Angaben in den Vertragsunterlagen.