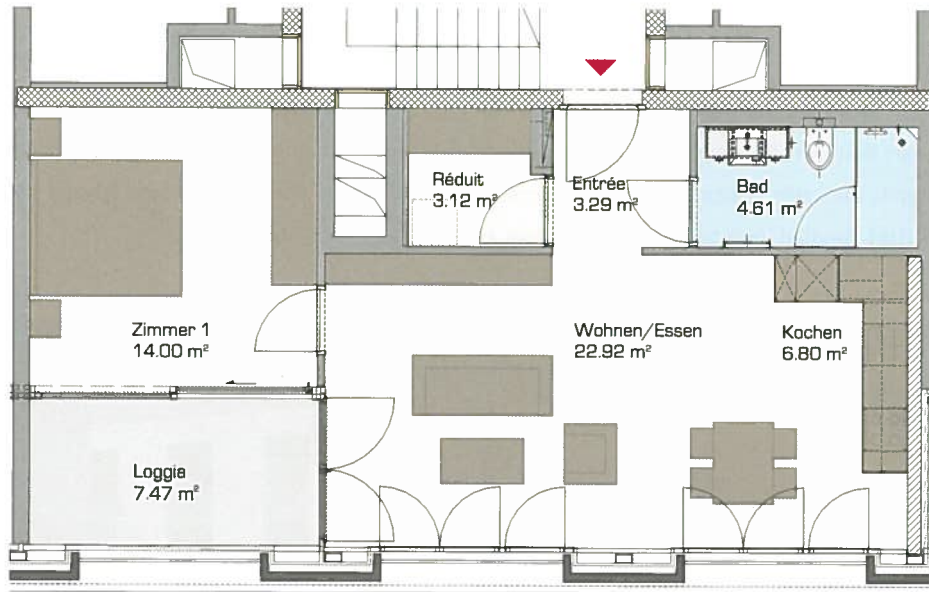




Ansicht West – Seite MFO-Park



2.5-Zimmer-Wohnung	Typ B
Entrée	3.25 m ²
Réduit	3.12 m ²
Bad	4.61 m ²
Wohnen/Essen	22.92 m ²
Kochen	6.80 m ²
Zimmer 1	14.00 m ²
Loggia	7.47 m ²
Gesamt ohne Loggia	54.74 m²

Westfassade – Seite MFO-Park

Massstab 1:100

