

IM HOFÄCHER
WOHNFREUDE IN STADTNÄHE

5 1/2 Zimmer Maisonette-Wohnung

Wohnfläche 125 m²

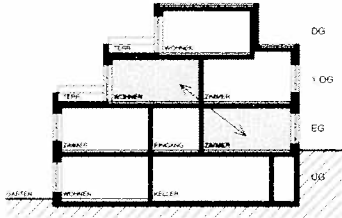
Hofächerstrasse 6 / Whg. Nr. 6.2

Gleicher Wohnungstyp:

Haus Nr. 10 / Whg.Nr. 10.2, 16 / 16.2, 20 / 20.2, 24 / 24.2

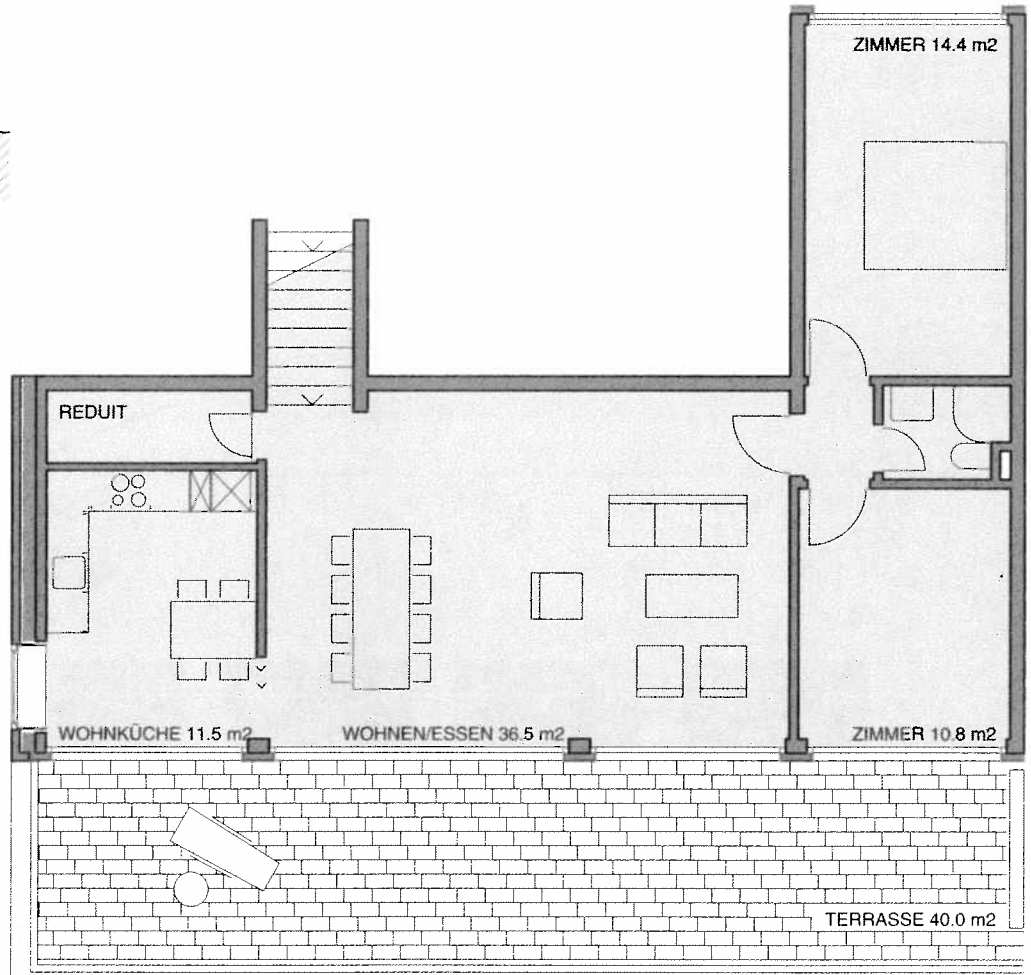
Gleicher Wohnungstyp aber **spiegelverkehrt:**

Haus Nr. 4 / Whg.Nr. 4.2, 8 / 8.2, 14 / 14.2, 18 / 18.2, 22 / 22.2

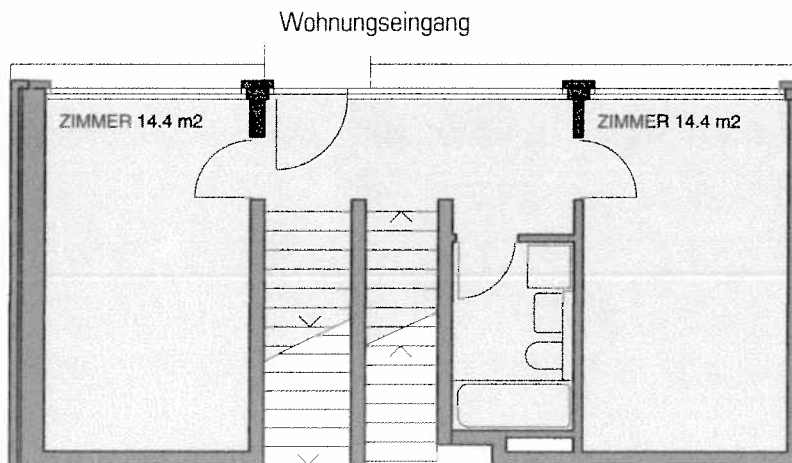


Wohnungslage

1. Obergeschoss



Erdgeschoss



Aufgang Wohnen
Abgang Keller



Masstab 1:100