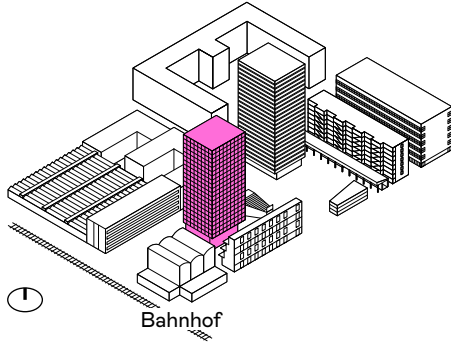


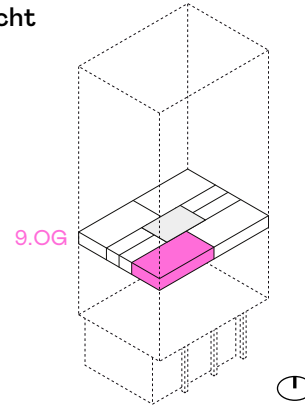
Gebäude Zwhatt 6, Holzhochhaus  
Adresse Hardstrasse 6, 8105 Regensdorf  
Grösse 4.5  
Etage 9. Obergeschoss

Innenfläche 92.4 m<sup>2</sup>  
Aussenfläche 5.8 m<sup>2</sup>  
Keller 8.0 m<sup>2</sup>  
Objekt-Nr. 73216.01.0905  
Ausbautyp Parkett-Anhydrit

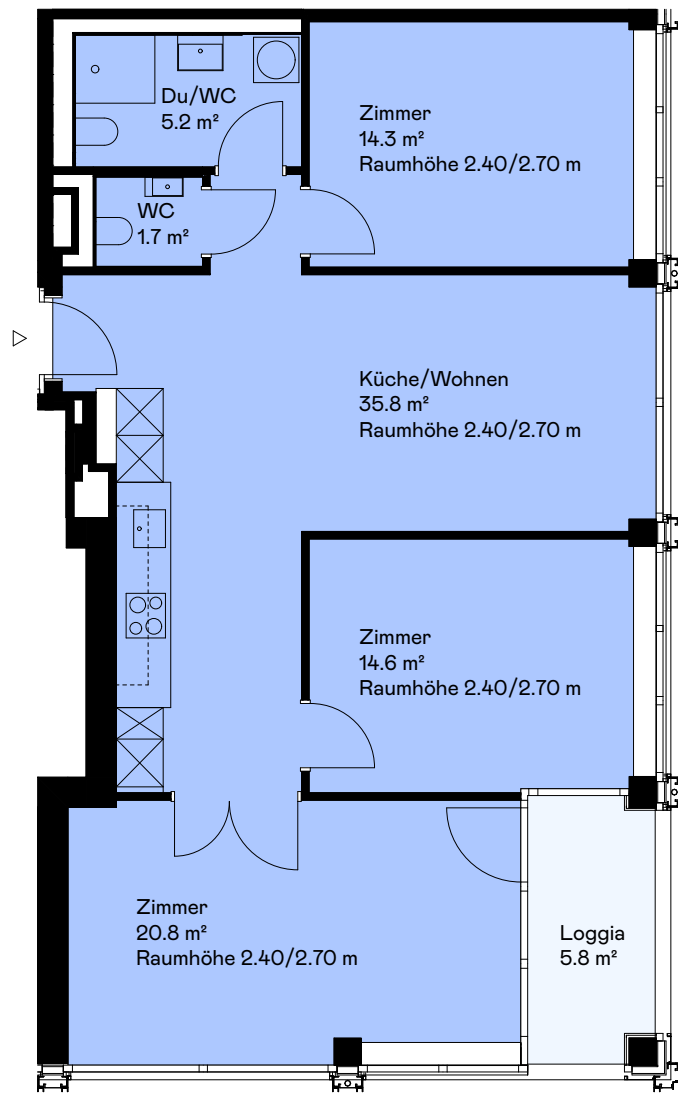
## Situation



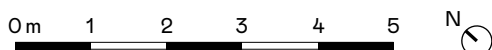
## Übersicht



## Grundriss



Masstab 1:100



Haftungsausschluss: Aus den dargestellten Grundrissen können keinerlei Ansprüche abgeleitet werden. Verbindlich sind ausschliesslich die Angaben in den Vertragsunterlagen.