

Moderne und hochwertige Bürofläche Hohlstrasse 614, 8048 Zürich 286 m², 3. OG – Bezug nach Vereinbarung



Gebäude/Lage

Das Bürohochhaus Obsidian besticht durch seine schlichte Eleganz. Die Lage direkt beim Bahnhof Zürich Altstetten garantiert eine optimale Erreichbarkeit mit dem öffentlichen und privaten Verkehr. Die Limmattalbahn befindet sich direkt vor dem Gebäude und diverse Einkaufs-/Verpflegungsmöglichkeiten sind gut zu Fuss erreichbar.



Mietzins (CHF)

Büroräume pro m ² /Jahr	290.00
Nebenkosten-Akonto pro m ² /Jahr	53.00
Büroräume pro Monat netto	6'912.00
Nebenkosten-Akonto pro Monat	1'263.00
Bruttomiete pro Monat	8'175.00
Bruttomiete pro Monat inkl. 8.1% MwSt	8'837.20
Einstellplatz pro Monat inkl. 8.1% MwSt	237.85



Büroraum 3. OG

Der hochwertige Ausbau der Bürofläche beinhaltet einen durchgehenden Hohlraumboden, einen Teppichbelag, Deckenleuchten, ein Sitzungszimmer und zwei separate Büroräume. Die Beheizung/Kühlung erfolgt mit TABS-System. Zudem stehen eine moderne Teeküche mit Kühlschrank/Geschirrspüler und zwei WC-Anlagen (Damen und Herren) zur Verfügung.

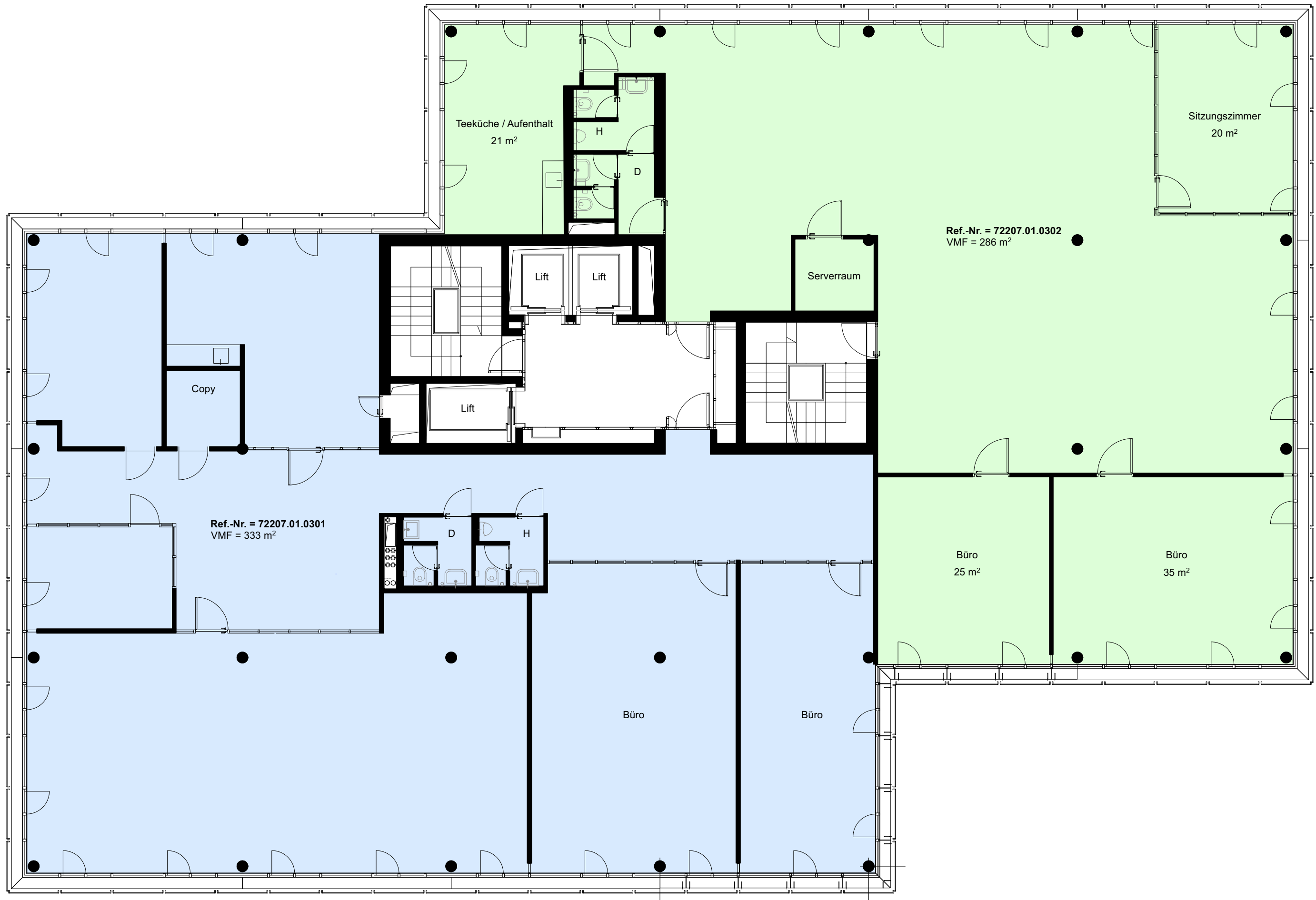


Ansprechperson

Sabine Wellinger
sabine.wellinger@zh.regimo.ch

T 044 438 60 36
regimo.ch

S.E. & O.



Bestandsaufnahme Grundrisse Obsidian, Hohlstrasse 614, 8048 Zürich

Albiez de Tomasi GmbH Architekten
Weststrasse 182, 8003 Zürich, +41 44 251 15 81, www.albiezdetomasi.ch

Regimo Zürich AG
Hohlstrasse 536, 8048 Zürich, +41 44 438 60 60, www.regimo.ch



OG 3

Grundriss

1:100