

## Bürofläche

### Binzmühlestrasse 170, 8050 Zürich 75 m<sup>2</sup>, 3. OG – Bezug per 01.04.2026



Weitere Informationen und Bilder unter:  
[www.noerd.ch](http://www.noerd.ch)

#### Gebäude/Lage

Das Gewerbehaus NOERD ist geprägt von einer modernen, urbanen Architektur und einem grosszügig gestalteten öffentlichen Raum. Die Mieter stammen primär aus der Zürcher Kreativwirtschaft, einer gewerblich-industriellen, aber auch dienstleistungsorientierten Branche. Der Grundsatz, zu Gunsten von günstigen Mietpreisen als Dienstleister eine etwas "rauere" und einfachere Raumqualität zu akzeptieren, hat das Projekt geprägt.

Die Liegenschaft befindet sich in einer Gehdistanz von 10 Minuten nordwestlich vom Bahnhof Oerlikon und verfügt über eine optimale Anbindung an das Autobahnnetz. Der Autobahnkreuz Zürich Affoltern und Zürich Seebach sind in 10 Minuten ebenfalls erreichbar.

Von der in 1 Gehminute gelegenen Haltestelle Birchstrasse verkehrt die Buslinie 80 zum Bahnhof Oerlikon und sorgt für eine rasche Anbindung an das S-Bahnnetz.

#### Mietzins (CHF) zzgl. MwSt.

Büroraum pro m <sup>2</sup> /Jahr netto	300.00
Nebenkosten-Akonto pro m <sup>2</sup> /Jahr	46.00

Einstellplätze pro Monat je	100.00
-----------------------------	--------

#### Büroraum 3. OG

Gut fürs Geschäft:

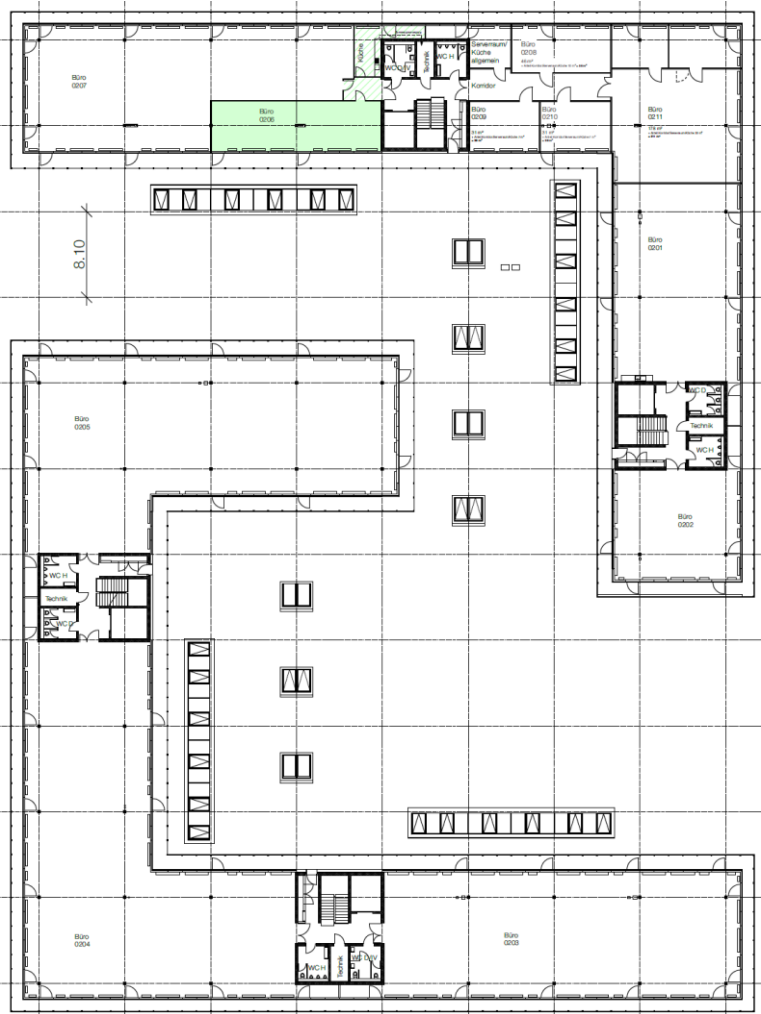
- Zustand Rohbau
- Heller Raum mit grossflächigen Verglasungen
- Korridor und ausgebauter Gemeinschaftsküche zur Mitbenutzung
- Anhydrit-Estrich Bodenbelag
- Elektrisch bedienbare Lamellenstoren
- Gemeinsame Nutzung der WC-Anlagen
- Restaurant Noerd-Kantine mit begrünter Dachlandschaft im Hause
- Raumhöhe: ca. 2.94 m
- 2 Bus-Haltestellen Linie 80 in 200 m Distanz
- Optimale Anbindung ans Autobahnnetz
- Einstellplätze im Parkhaus Binzmühlestrasse 180

#### Ansprechperson

Melinda Brigger melinda.brigger@zh.regimo.ch	T 044 438 60 54 regimo.ch
---	------------------------------

Zürich, im Januar 2026

Übersichtsplan



Grundriss / Büro 0206

