



**IM HOFÄCHER**  
WOHNFREUDE IN STADTNÄHE

## 4<sup>1</sup>/<sub>2</sub> Zimmer Maisonette-Wohnung

Wohnfläche 110 m<sup>2</sup>

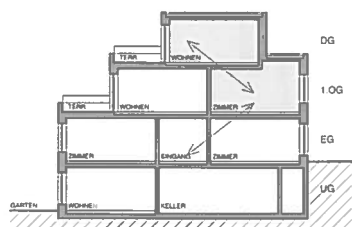
**Hofächerstrasse 6 / Whg. Nr. 6.3**

Gleicher Wohnungstyp:

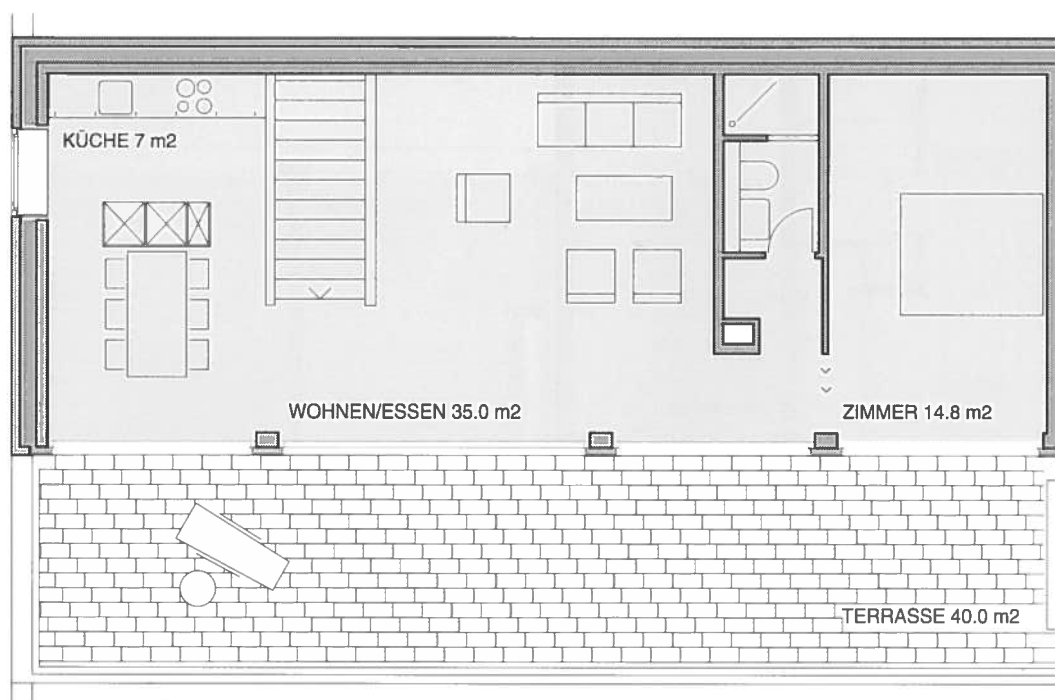
Haus Nr. 10 / Whg.Nr. 10.3, 16 / 16.3, 20 / 20.3, 24 / 24.3

Gleicher Wohnungstyp aber spiegelverkehrt:

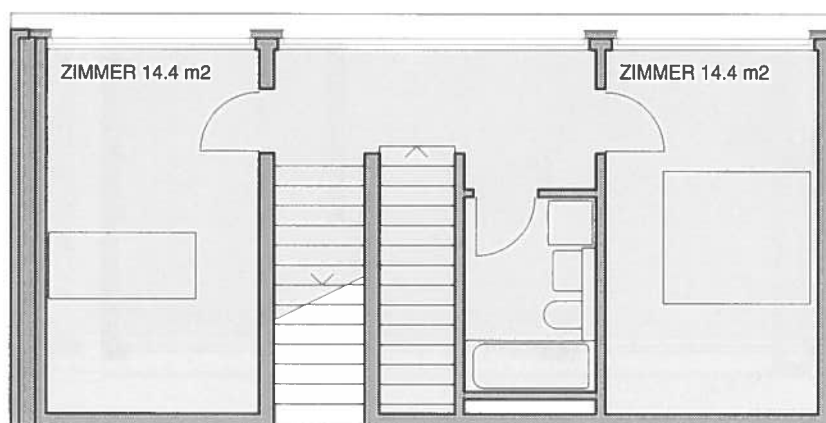
Haus Nr. 4 / Whg.Nr. 4.3, 8 / 8.3, 14 / 14.3, 18 / 18.3, 22 / 22.3



Wohnungslage



Dachgeschoss



1. Obergeschoss



Aufgang  
Wohnen

Massstab 1:100