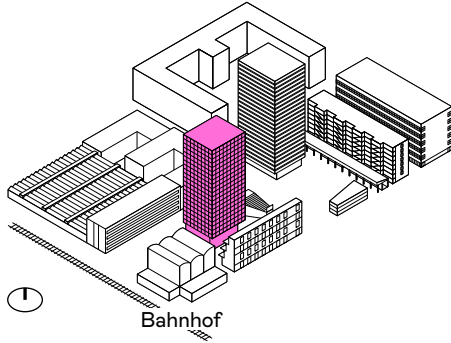


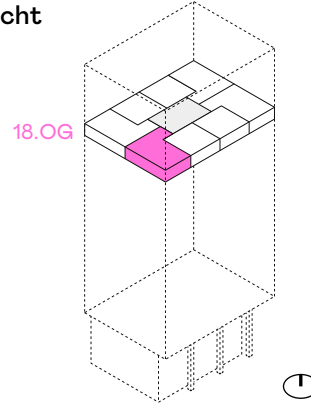
Gebäude Zwhatt 6, Holzhochhaus
Adresse Hardstrasse 6, 8105 Regensdorf
Grösse 3.5
Etage 18. Obergeschoss

Innenfläche 75.4 m²
Aussenfläche 5.8 m²
Keller 5.0 m²
Objekt-Nr. 73216.01.1806
Ausbautyp Anhydrit

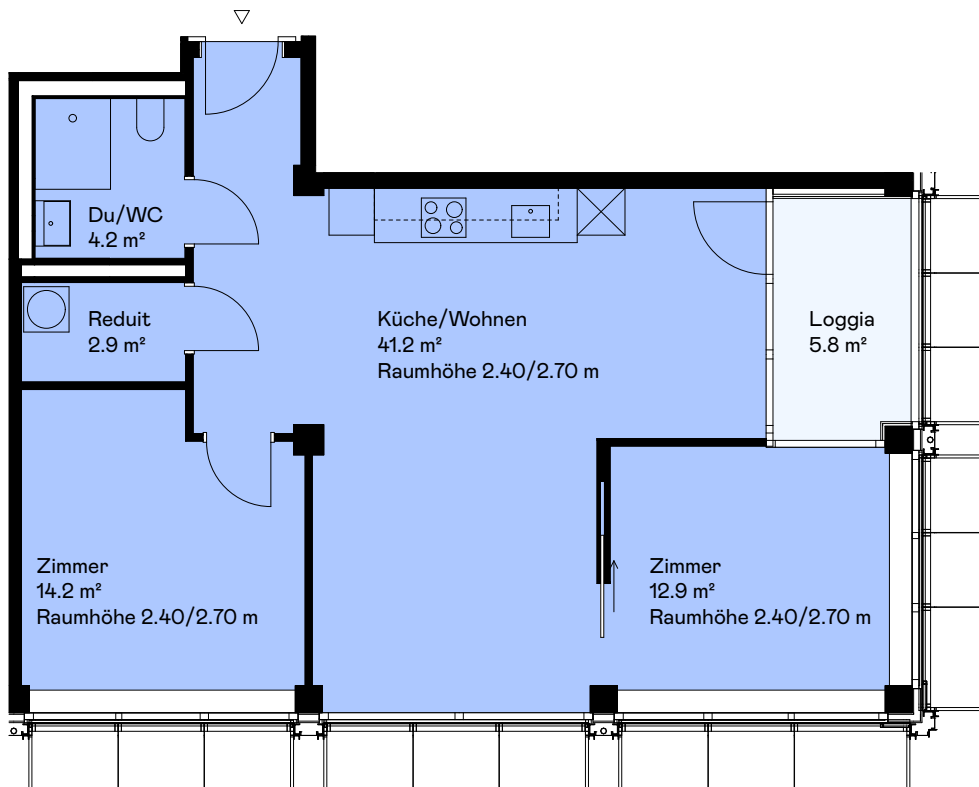
Situation



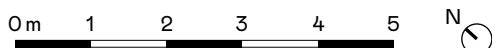
Übersicht



Grundriss



Masstab 1:100



Haftungsausschluss: Aus den dargestellten Grundrissen können keinerlei Ansprüche abgeleitet werden.
Verbindlich sind ausschliesslich die Angaben in den Vertragsunterlagen.