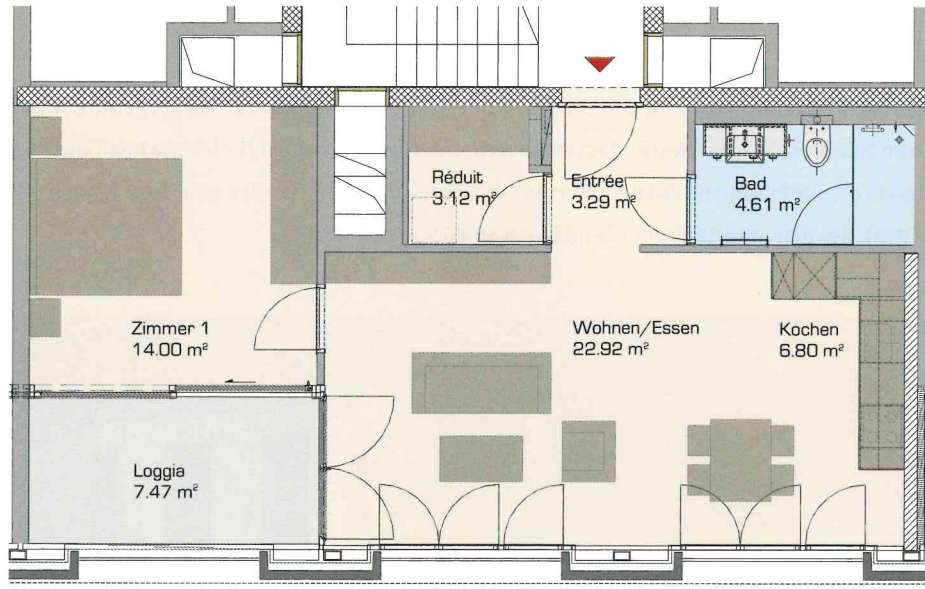


Ansicht West – Seite MFO-Park



**2.5-Zimmer-Wohnung Typ B**

Entrée	3.25 m <sup>2</sup>
Reduit	3.12 m <sup>2</sup>
Bad	4.61 m <sup>2</sup>
Wohnen/Essen	22.92 m <sup>2</sup>
Kochen	6.80 m <sup>2</sup>
Zimmer 1	14.00 m <sup>2</sup>
Loggia	7.47 m <sup>2</sup>
<b>Gesamt ohne Loggia</b>	<b>54.74 m<sup>2</sup></b>

Westfassade – Seite MFO-Park

Massstab 1:100

