

IM HOFÄCHER
WOHNFREUDE IN STADTNÄHE

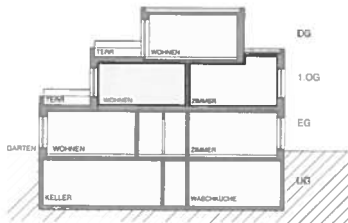
4 1/2 Zimmer Geschoss-Wohnung

Wohnfläche 115 m²

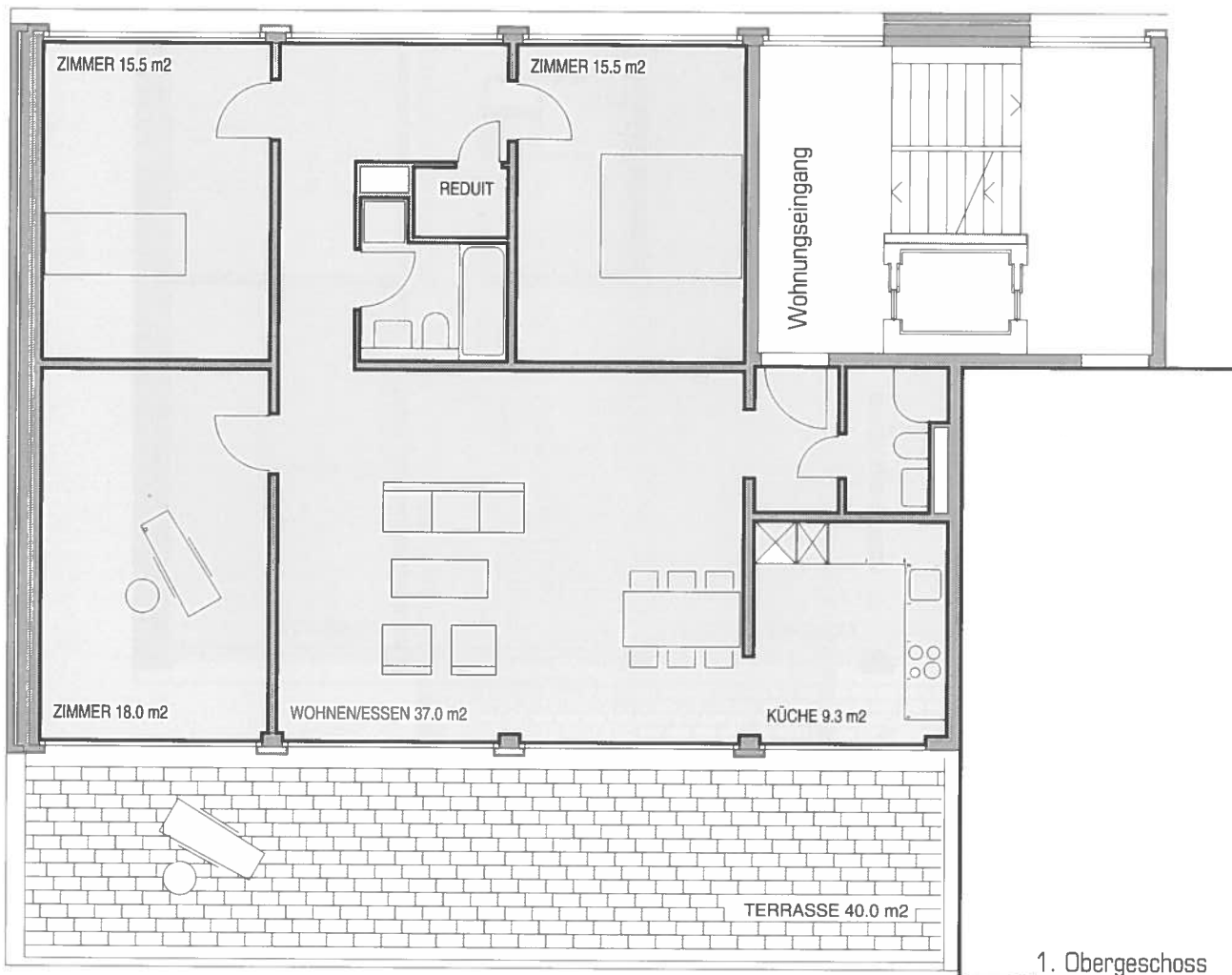
Hofächerstrasse 2 / Whg. Nr. 2.3

Gleicher Wohnungstyp:

Haus Nr. 12 / Whg.Nr. 12.3



Wohnungslage



1. Obergeschoss



Masstab 1:100