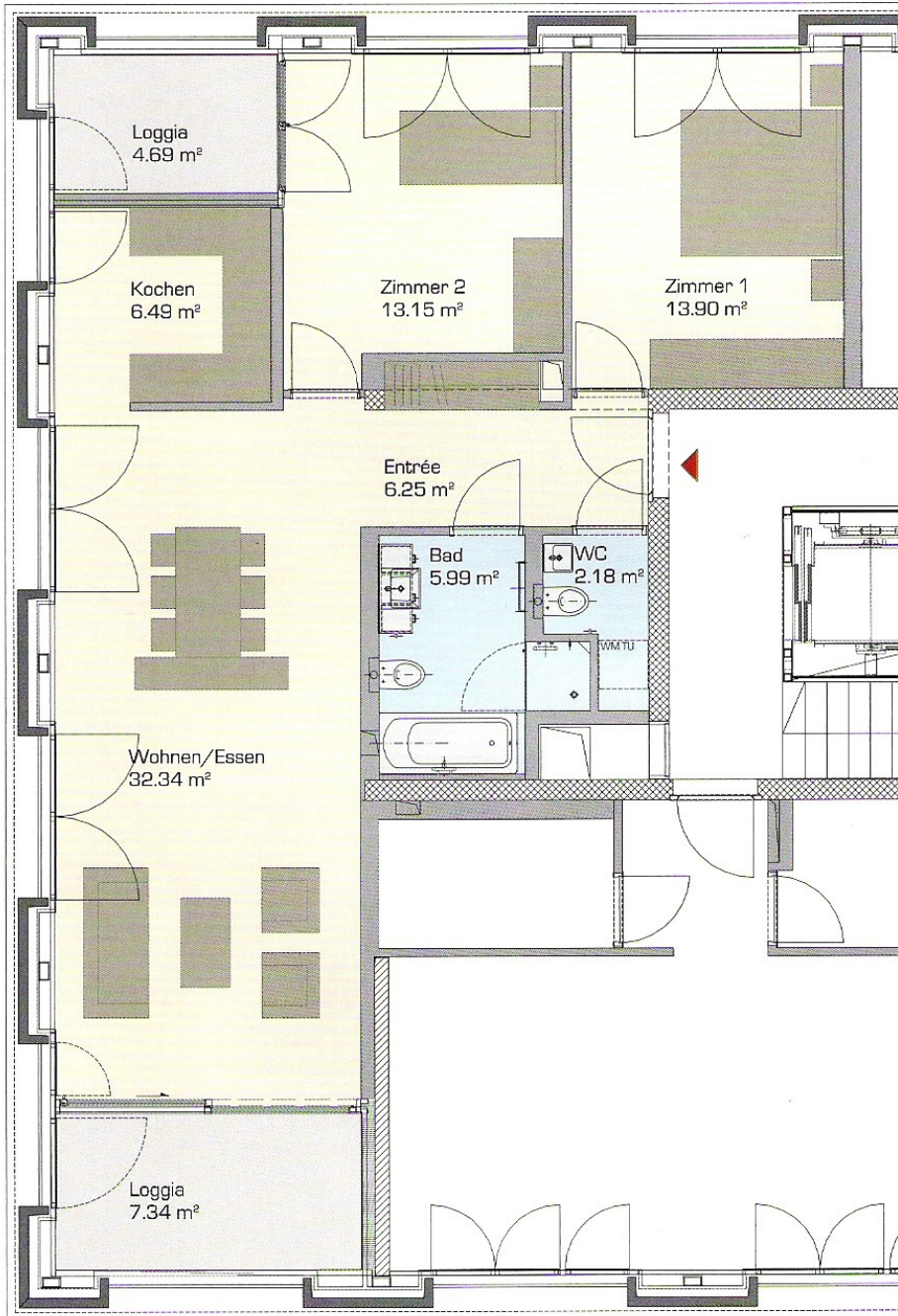




Ansicht West – Seite MFO-Park



Westfassade – Seite MFO-Park

3.5-Zimmer-Wohnung	Typ F
Entrée	6.25 m ²
Bad	5.99 m ²
WC	2.18 m ²
Wohnen/Essen	32.34 m ²
Kochen	6.49 m ²
Zimmer 1	13.90 m ²
Zimmer 2	13.15 m ²
Loggia	7.34 m ²
Loggia	4.69 m ²
Gesamt ohne Loggia	80.30 m²