

**IM HOFÄCHER**  
WOHNFREUDE IN STADTNÄHE

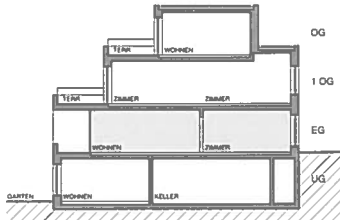
## 3 1/2 Zimmer Geschoss-Wohnung

Wohnfläche 78 m<sup>2</sup>

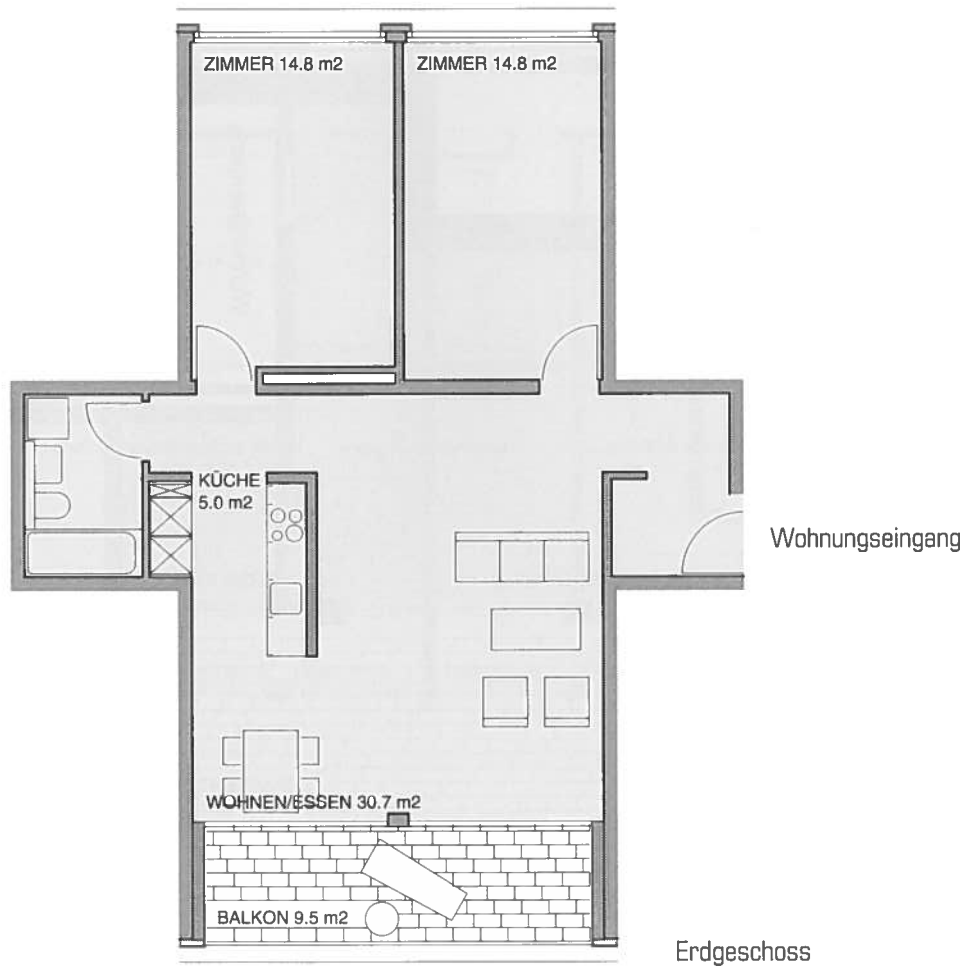
**Hofächerstrasse 4 / Whg. Nr. 4.4**

Gleicher Wohnungstyp:

Haus Nr. 8 / Whg.Nr. 8.4, 14 / 14.4, 18 / 18.4, 22 / 22.4



Wohnungslage



Masstab 1:100